



# 开局有一套 ②④

□ 李劼六段/文

“北国风光，千里冰封，万里雪飘。”转瞬间已是隆冬季节，“开局有一套”的连载也有了一年了。棋友们如能从中得到一些小小的收获，将是笔者最大的欣慰。

前几期我们曾讲过一次“小林流”布局。其实此布局内容丰富，许多变化尚未提及，今天我们再故地重游一番。

图一 至白12是常见的下法，黑13单并不多见。难道是次序下错了？

图二 黑1先冲再3并才是定式下法，白4虎眼位要点。黑5扳头至白10为定式一型。

图三 黑1单并，没有了A和B的交换，白棋不会再有下2位的心情。

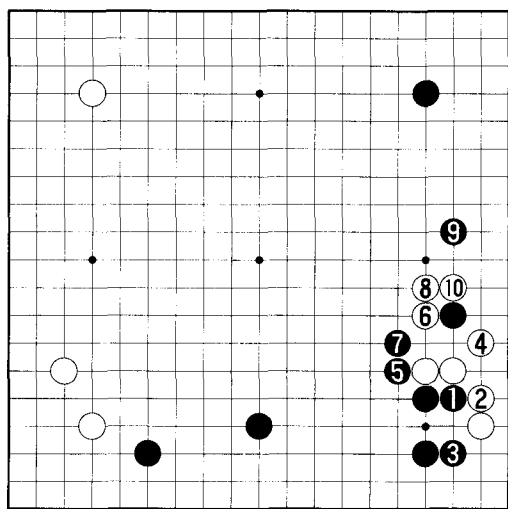
避免对方有绝对的好点，黑棋的意图逐渐地显露。

图四 黑棋希望迫使白棋2位跳出，然后再3冲、5刺，黑7守回。白8靠时，黑9扳重要，白10以下可断吃两子，黑顺势弃子整形。

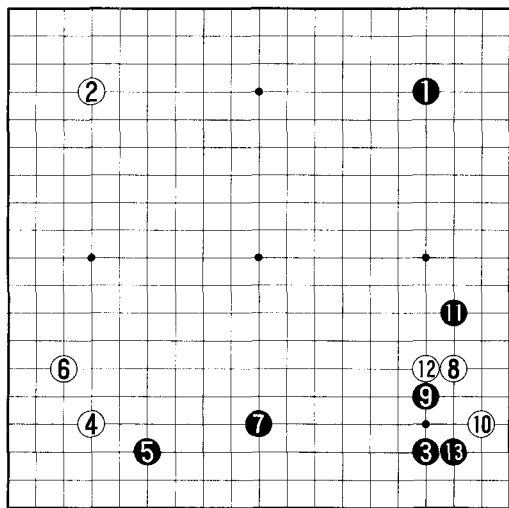
图五 黑1打吃先手便宜，这时可看出白子

力重复。黑3守角极大，白如果4打，黑5再度弃子，白棋愈发局促。

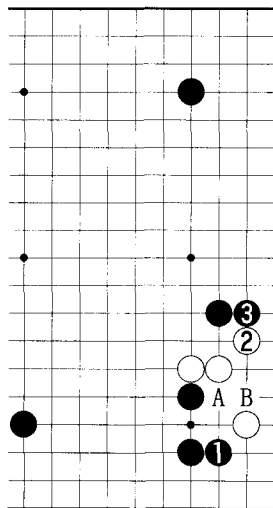
图六 白1先打吃一下倒是可以争得先手，但黑征吃一子也无不满。



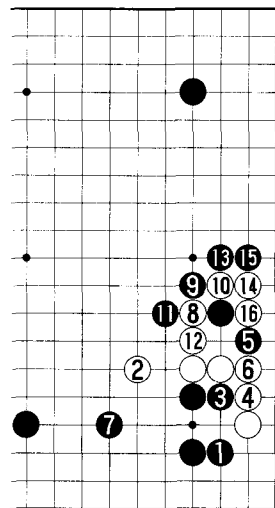
图二



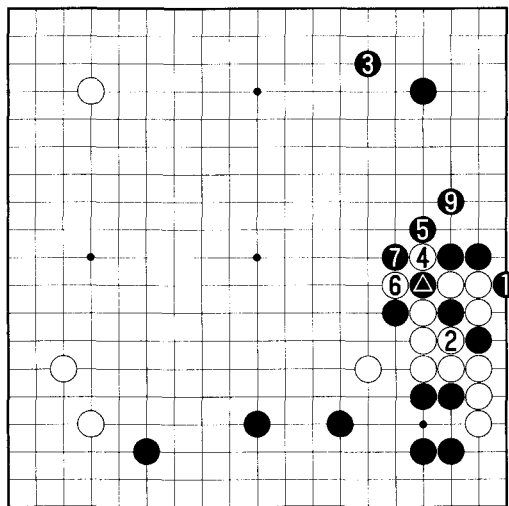
图一



图三

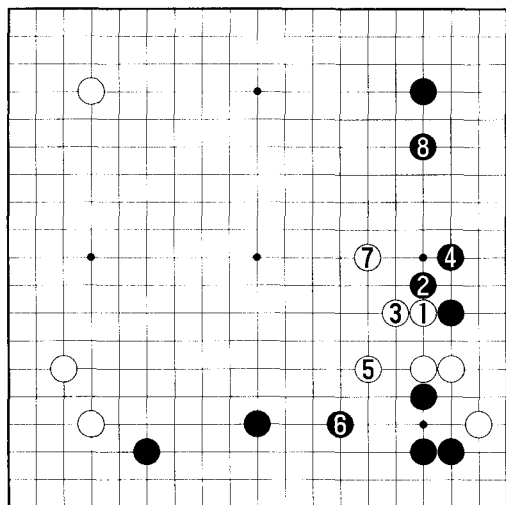


图四

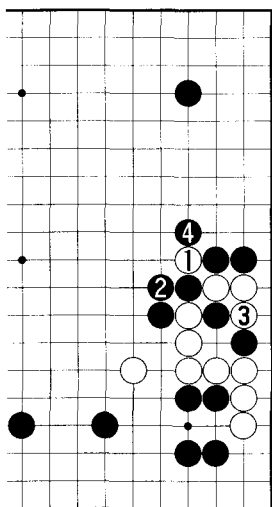


⑧=△

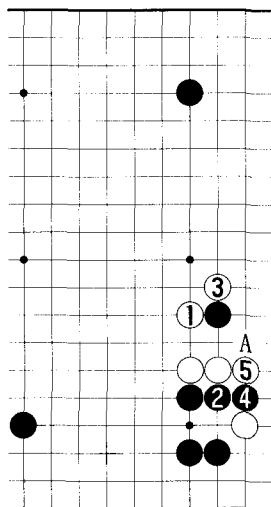
图五



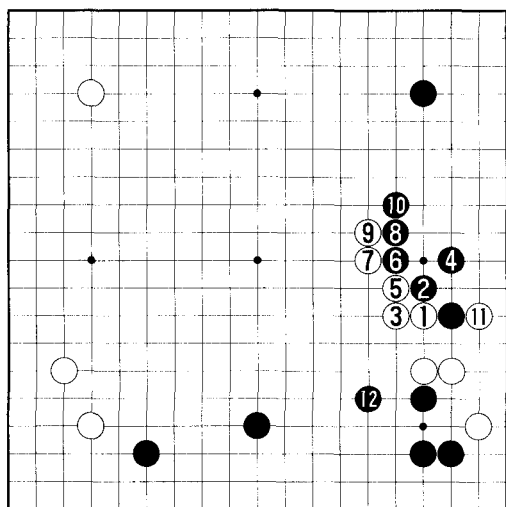
图十



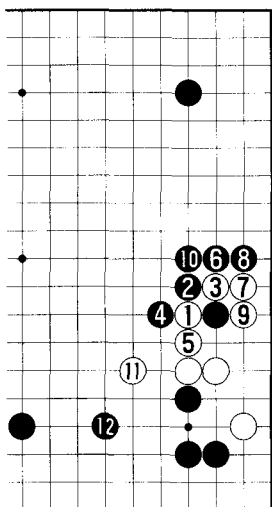
图六



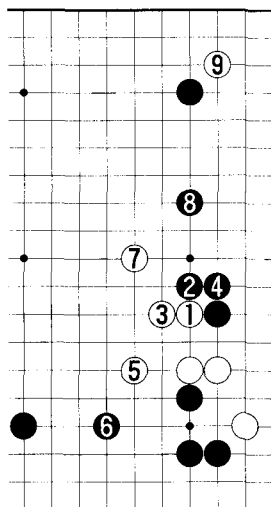
图七



图十一



图八



图九

图七 白1靠压是针锋相对的好手,黑2冲希望白挡住,然后再A位刺,可惜难以如愿。白3扳下,黑4挡白5夹,黑不理想。

图八 黑2扳起是必须的,白3断不好。黑4、6以下弃掉一子,本图和图六大同小异。

图九 白3长是正着。黑4接,白5跳,白7飞棋形舒展。黑8跳白9顺势点角。

图十 黑4虎感觉稍好,白如按前图进行,黑8可以单关跳,兼顾边角。

图十一 取自职业高手实战,白5选择了拐头。白7、9连压抢先手,11关系眼位似小实大。黑12跳补大致两分。

小结:本期黑棋的新手可以一试。图十、图十一两分,图五、图六、图八黑优。●