

图4 白1也不好，黑正好连上，成为好形。

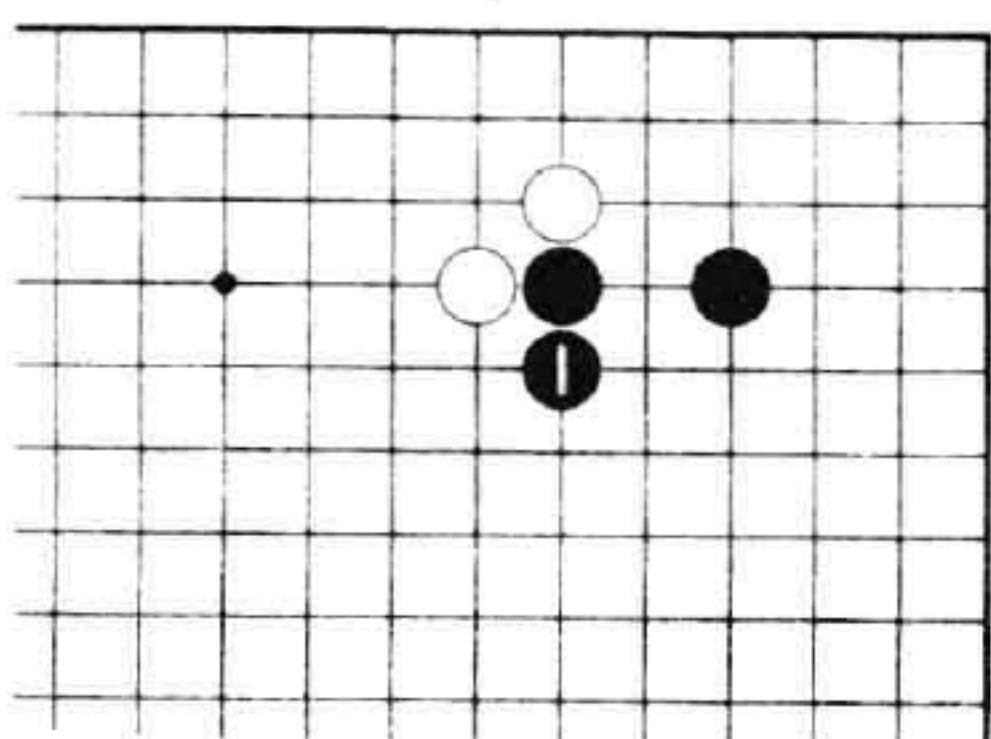


图5 接图2，扳则长，故黑1的长是好手。到这手长为止，也叫“压长”定式。黑1是强有力的一手。

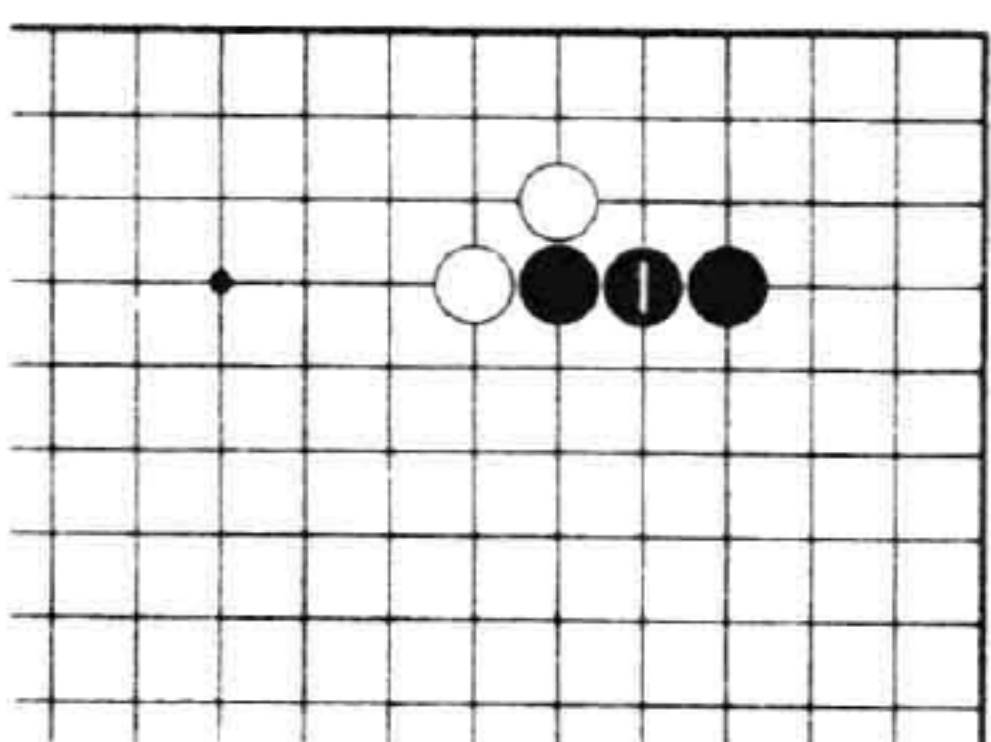


图6 常有人这样下，也许是要把子连起来才放心吧！但这样的形不好，缺乏活力。

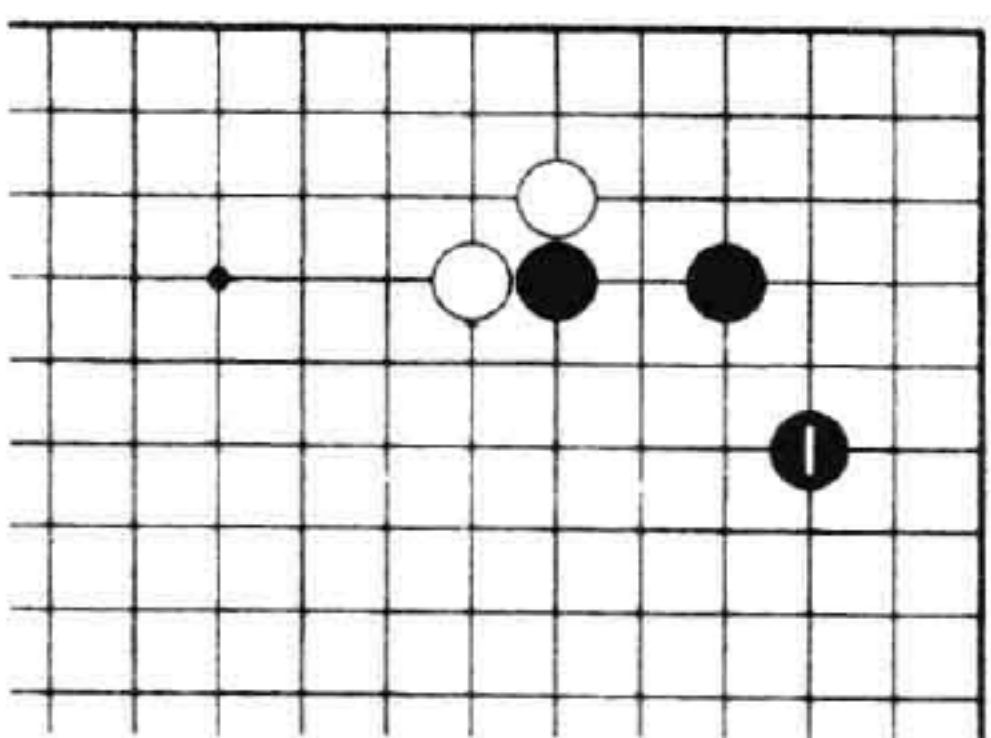


图7 也有人黑1这样下，是否突然出什么毛病了？现在正在战斗，这样脱离战场是不行的。