

定式 1 定式的形成展示双方正确的应对次序。

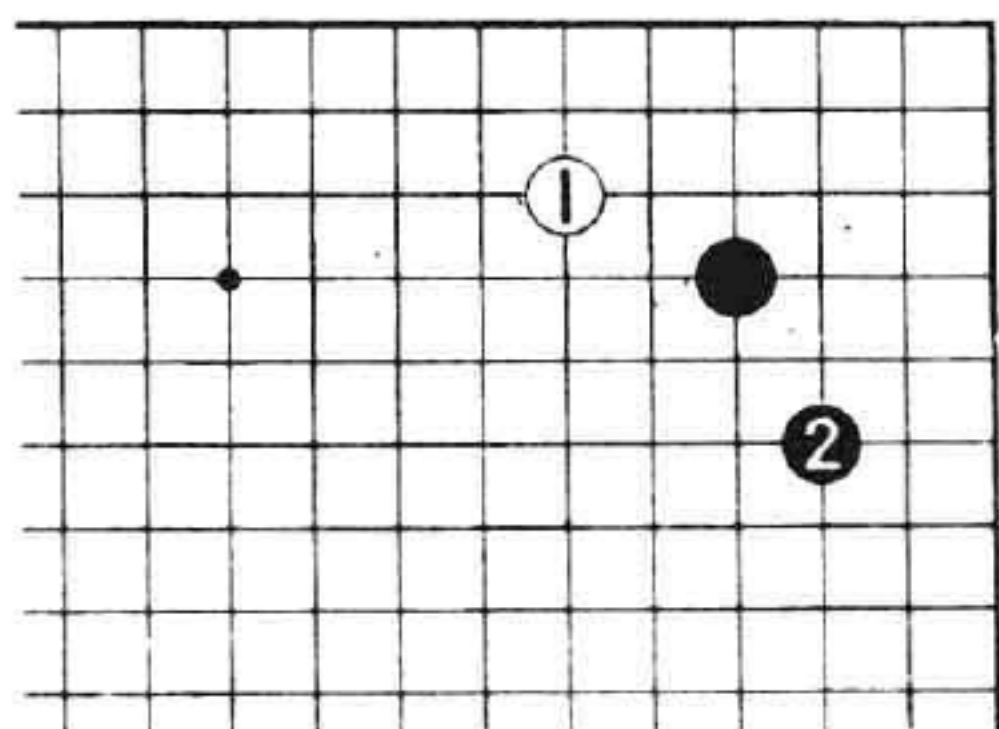


图 1 白 1 挂，
黑 2 应。

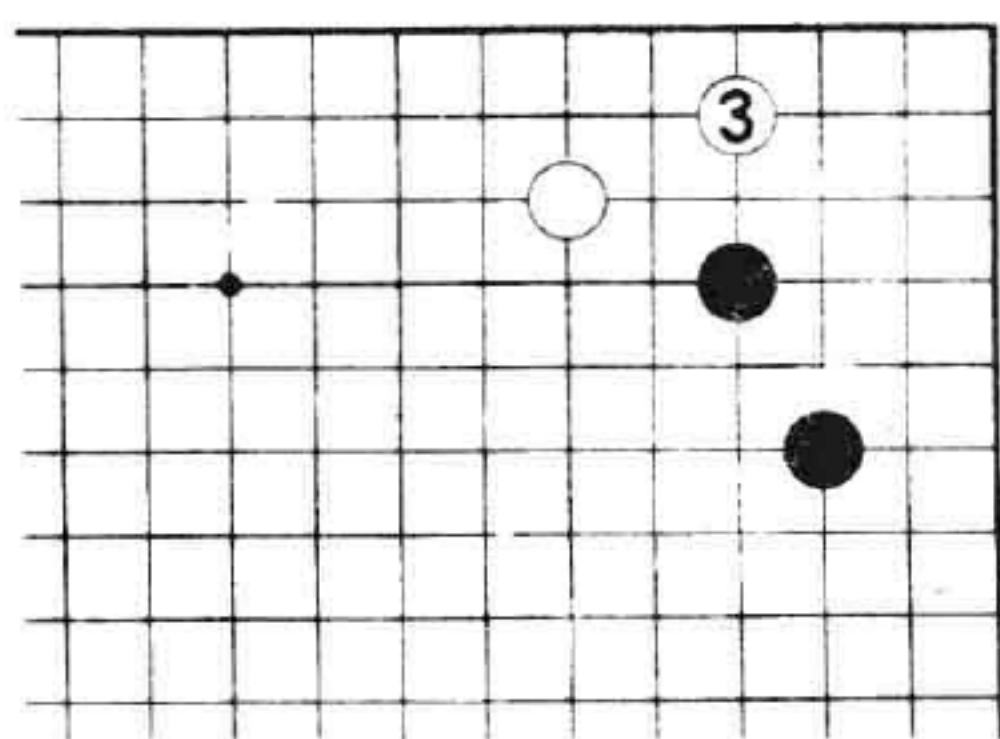


图 2 白 3 小飞，
一面挤逼黑空，一面建立自己的根据地。

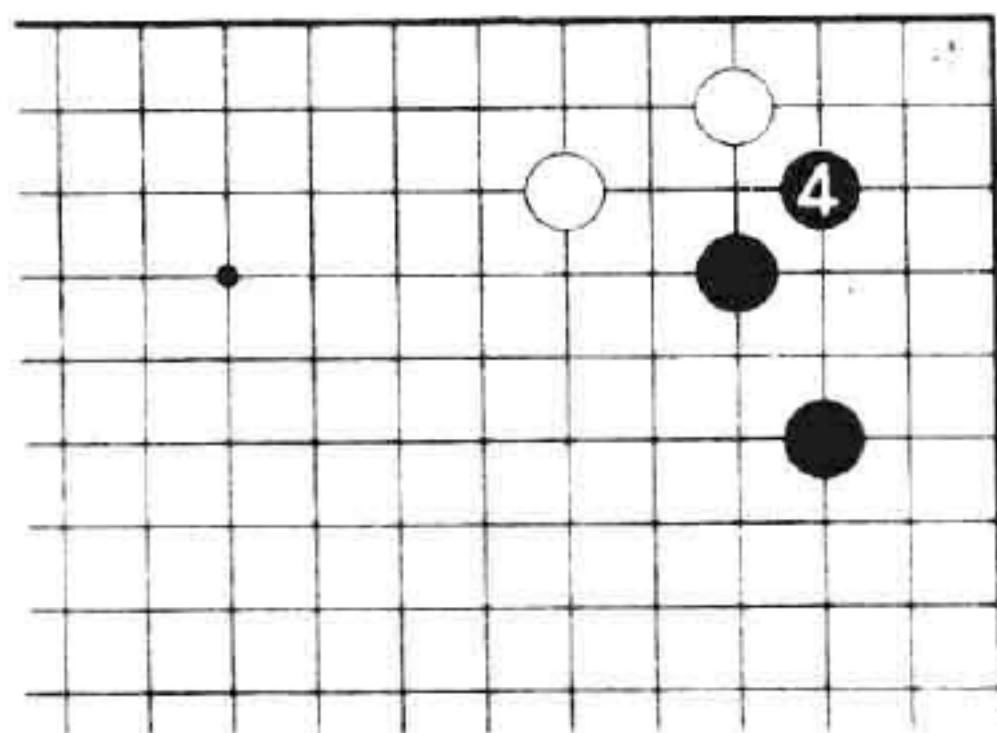


图 3 黑 4 尖，
在确保角空的同时
使自己也生根。

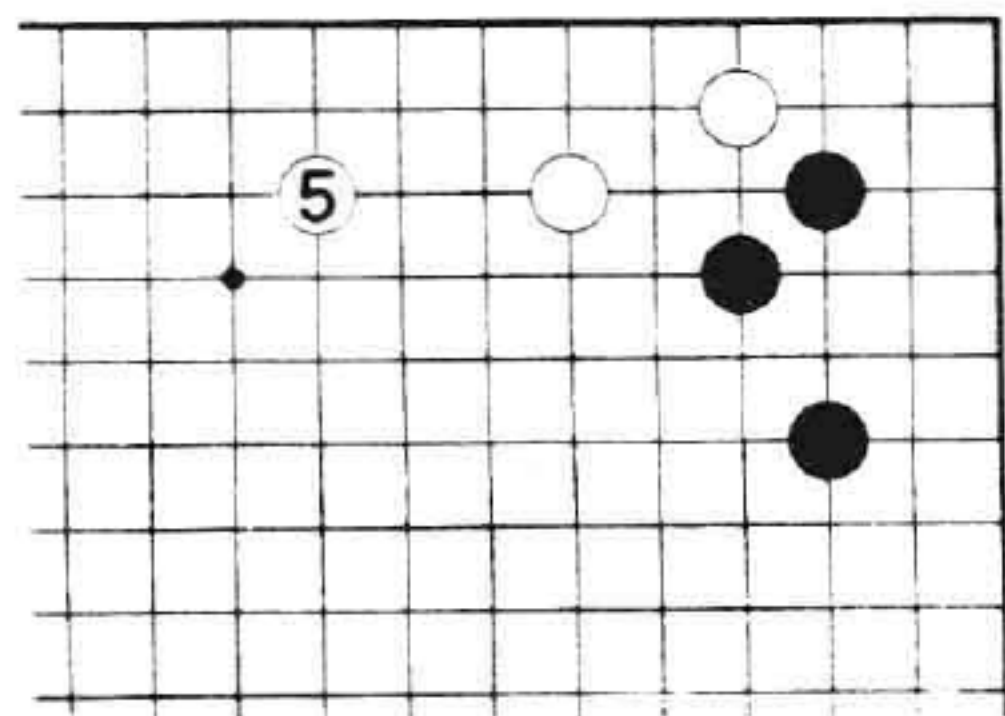


图 4 白 5 二间
开拆，也有了根了。

以上双方都既得实空又建立了根据地，形成两分，这就是定式。