

图5 接着白5长。也许有人担心黑在a位断，其实是不用担心的。

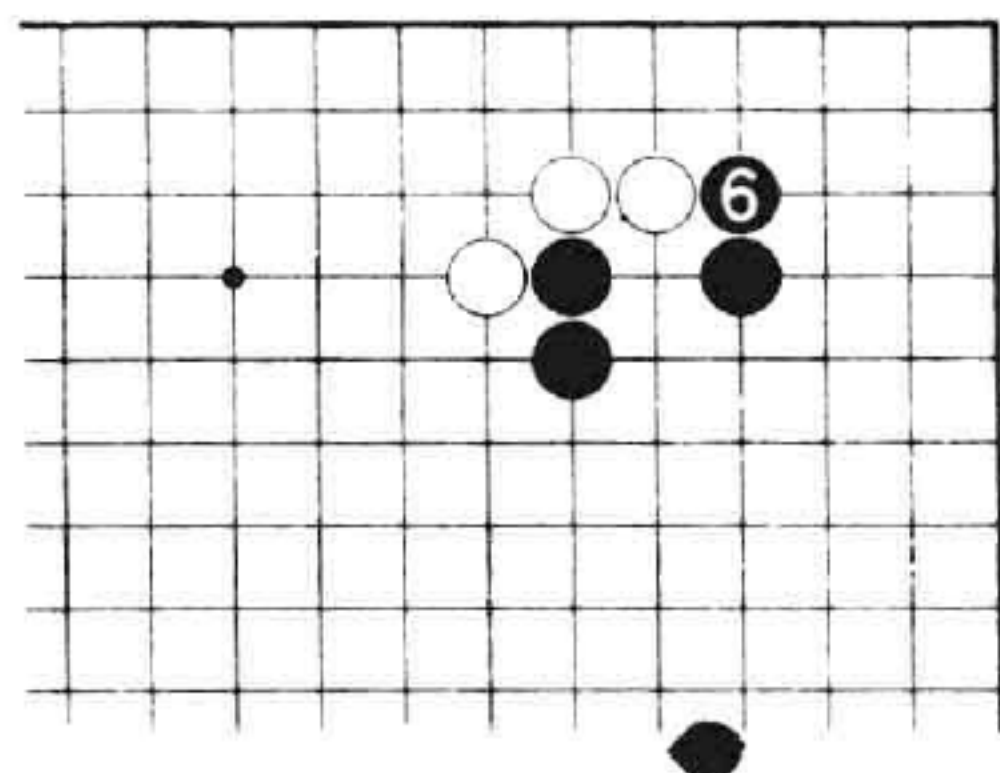


图6 黑6挡。这是守角的重要的一手，尽管可怕也要闭着眼睛下。

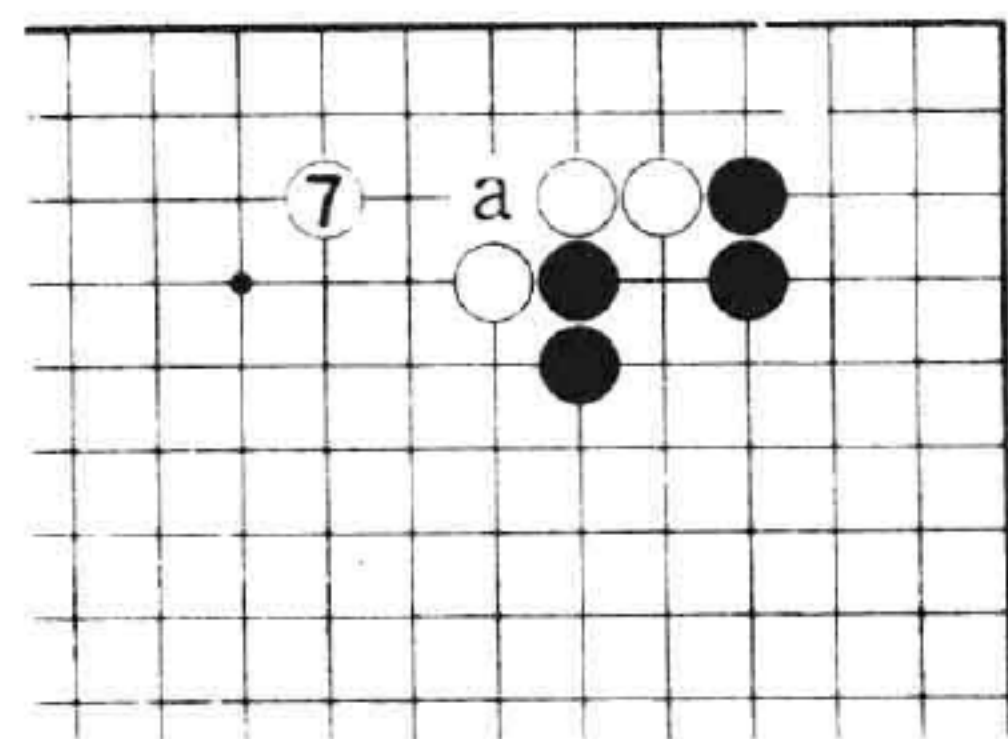


图7 白7守。这是一边护住a的断点一边建立根据地，静观黑的动态。

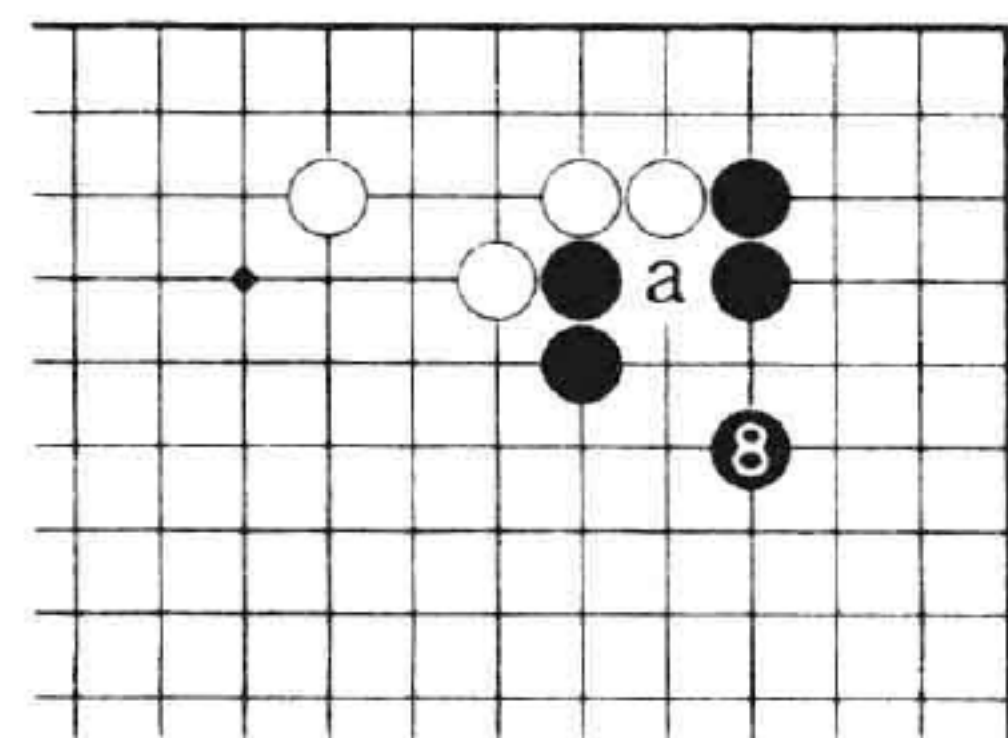


图8 这样黑也在8位关守住。这一手防备白a位冲出。

以上每一手都是必然的，双方不赚不亏，是极好的两分。