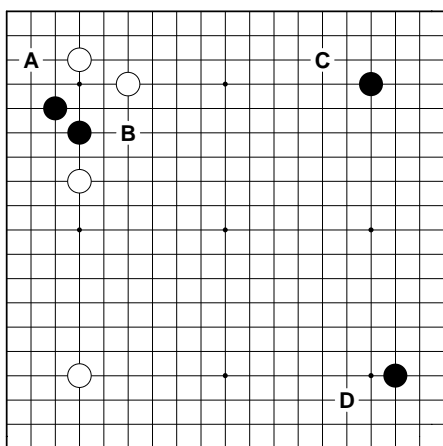




## 第1题

定式 黑先

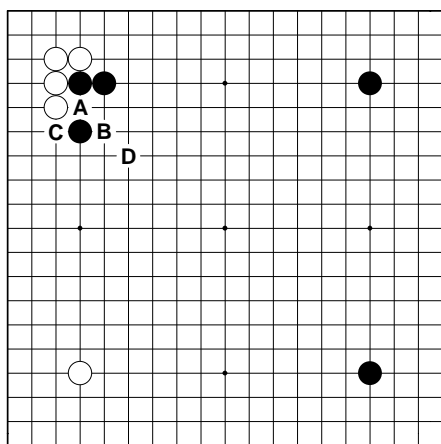
当务之急是什么？请在A—D中找出最普遍的定式应法。



## 第2题

定式 黑先

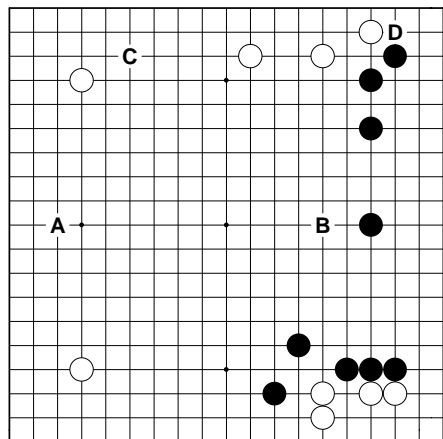
如何配合二连星的下法，现在A—D中，黑棋应该如何选择？



## 第3题

布局 黑先

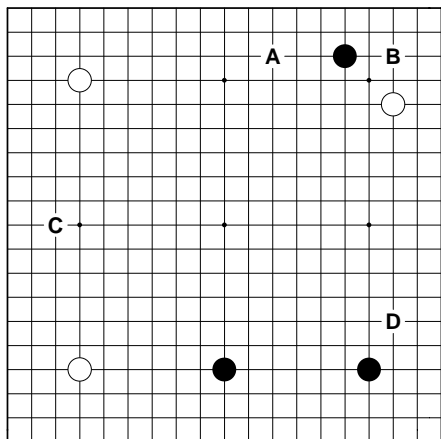
继续扩张还要防止对方扩张，请在A—D中找出最佳选点。



## 第4题

布局 黑先

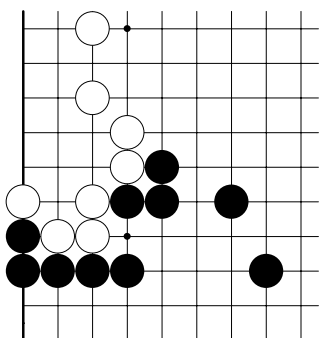
应该充分考虑根据地的关系，请在A—D中找出最佳选点。



## 第5题

官子 黑先

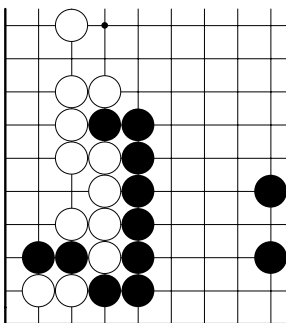
黑先怎样收官最佳？



## 第6题

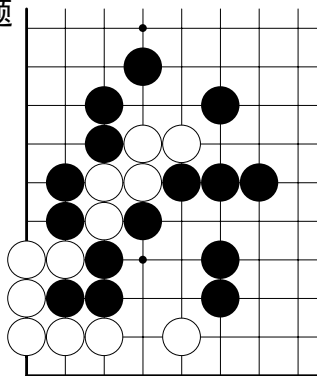
官子 黑先

黑先怎样收官最佳？



## 第7题

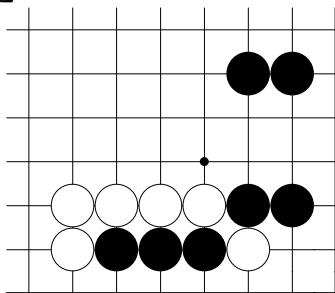
手筋 白先



## 第8题

手筋 白先

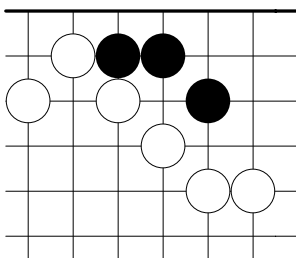
白先



## 第9题

死活 黑先

黑先



## 第10题

死活 黑先

黑先

