

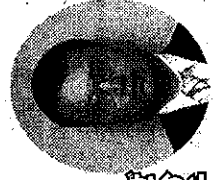
# 関西棋院 囲碁段位紙上認定

あなたの棋力を  
確かめて!

9級～七段までの  
免状取得のチャンス!

採点は無料!!

級の方も気軽に  
応募ください。



監修  
嵯峨 九段

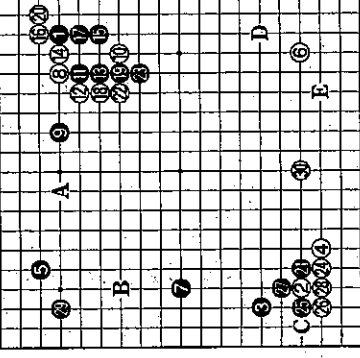
ぜひチャレンジ  
してください。

二段以上の認定を希望される場合は第1問～第12問までをお答えください。

級位から初段までの認定を希望される場合は第1問～第6問までをお答えください。

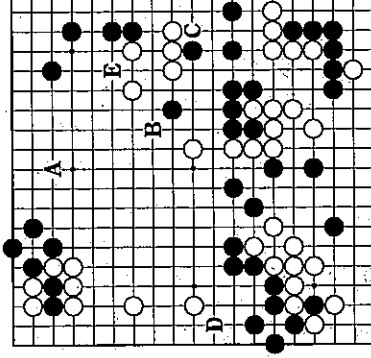
【問題はすべて黒番】

第1問 (布石・黒番) 12点



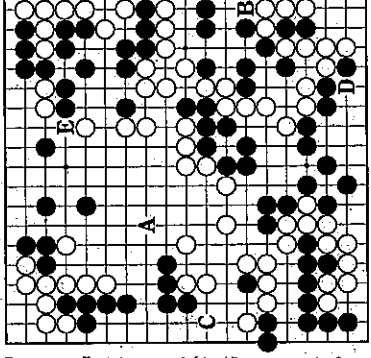
【ヒント】大場はどこでしょうか?

第2問 (中盤・黒番) 12点



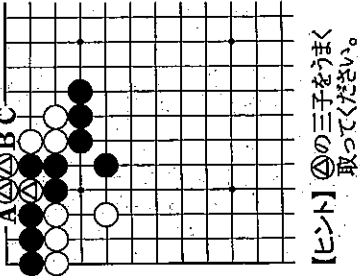
【ヒント】右辺で戦いの真の最中です。素直な手が求められています。

第3問 (終盤・黒番) 12点



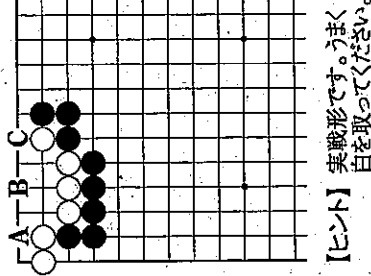
【ヒント】大きな手が残っています。

第4問 (手筋・黒番) 8点



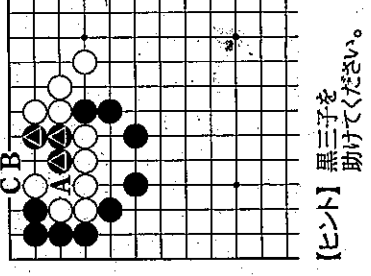
【ヒント】△の三子をうまく取ってください。

第5問 (死活・黒番) 8点



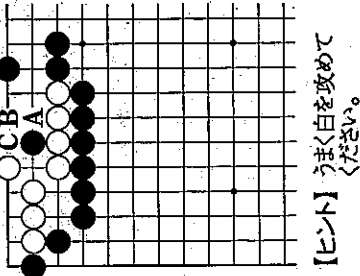
【ヒント】実戦形です。うまく白を取ってください。

第6問 (手筋・黒番) 8点



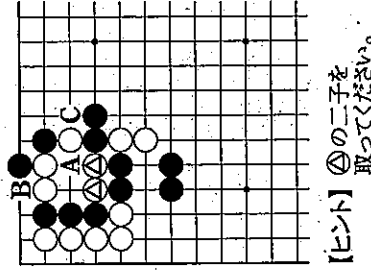
【ヒント】黒三子を助けてください。

第7問 (死活・黒番) 5点



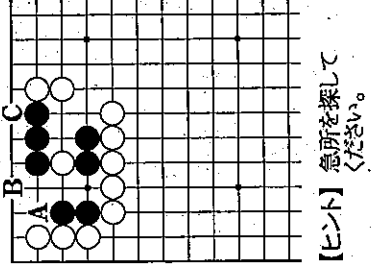
【ヒント】うまく白を攻めてください。

第8問 (手筋・黒番) 5点



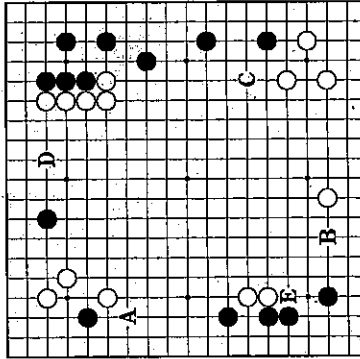
【ヒント】△の二子を取ってください。

第9問 (死活・黒番) 6点



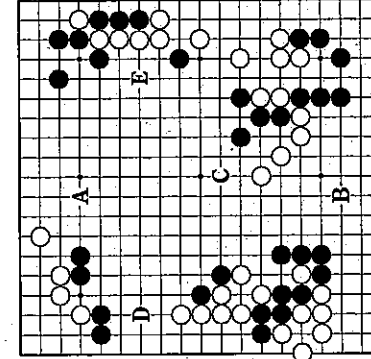
【ヒント】急所を探してください。

第10問 (布石・黒番) 8点



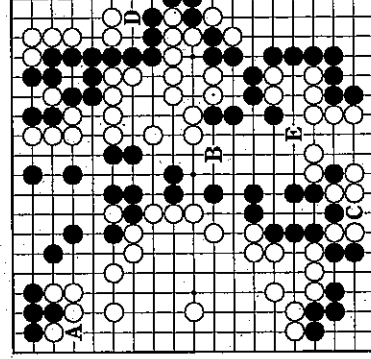
【ヒント】逃さない大場があります。

第11問 (中盤・黒番) 8点



【ヒント】難しい局面ですが天王山とも言える要所はどこでしょうか?

第12問 (終盤・黒番) 8点



【ヒント】絶対に大きい場所を探してください。